

Höngg, den 7. Mai 2020

Begegnungszone ab 8. Mai 2020 zugänglich

Geschätzte Bewohnende, geschätzte Angehörige
Geschätzte Interessierte

Schritt für Schritt werden die Schutzmassnahmen rund um COVID-19 in der Schweiz gelockert. Das BAG zählt alle Personen ab 65 Jahren mit Vorerkrankungen zu den «besonders gefährdeten Personengruppe». Das Schutzkonzept des Riedhofs ist darauf ausgerichtet, die Bewohnenden bis auf weiteres mit allen Anstrengungen zu schützen. Somit können ab dem 8. Mai 2020 unter Einhaltung verbindlicher Schutzmassnahmen Besuche wieder stattfinden.

Grundsätzliches

Besuche auf den Abteilungen und im Zimmer sind nicht erlaubt. In Krisensituationen (signifikanten gesundheitlichen Verschlechterungen, Palliative Care) kann in Absprache mit den Abteilungen oder mit der Geschäftsleitung ein Besuch im Zimmer stattfinden.

Neue Begegnungszone im Aussenbereich

Der Riedhof erstellt eine Begegnungszone im Aussenbereich. Somit können Besuche und Begegnungen im Aussenbereich mit Einschränkungen stattfinden. Eine Anmeldung ist nicht notwendig, die Besuchszeit ist offen.

Zugang: Richtung Haupteingang gelangen Besuchende in eine klar gekennzeichnete Begegnungszone. Unter Einhaltung der Hygienemassnahmen/Abstandsregelungen mit 2m sind Besuche erlaubt.

Wichtig: Körperkontakte sind nicht erlaubt. Wir bitten Sie höflichst um entsprechende Disziplin und damit verbundenes Verständnis, zur Sicherheit für alle.

Bewohnende in der Öffentlichkeit

Das BAG, bzw. die Gesundheitsdirektion des Kantons Zürich schreibt vor: *«Wenn Sie älter als 65 Jahre oder eine Vorerkrankung haben, gehören Sie zu den besonders gefährdeten Personen. Bleiben Sie jetzt zu Hause- auch wenn Sie sich körperlich fit und gesund fühlen».*

Dies heisst im Klartext, dass die Bewohnenden den Riedhof weiterhin nicht verlassen dürfen. Bewohnende, die sich vom Riedhof entfernen, ohne die Abteilungen zu informieren, müssen bei ihrer Rückkehr, dies zum Schutze aller Bewohnenden und Mitarbeitenden, mit 10 Tage Zimmer-Quarantäne rechnen.

An folgenden Orten dürfen sich Bewohnende (zusammen mit anderen Bewohnenden, aber nicht mit Angehörigen) draussen aufhalten:

- Gekennzeichnete Begegnungszonen
- Sitzplätze rund um das Riedhofgebäude
- Gartenanlage mit seinen Spazierwegen (Geissenstall) im Riedhof
- Sämtliche Terrassen im Riedhof

Sollten zwingende Besuche ausserhalb des Riedhofs notwendig sein (Arztbesuche), so sind diese Begehren vorgängig den Abteilungen mitzuteilen. Diese werden dafür sorgen, dass entsprechende Besuche begleitet, bzw. den Hygienemassnahmen entsprechend sichergestellt werden.

Wichtig: Sollten Bewohnende den Riedhof, ohne ihre Abteilungen zu informieren, verlassen, muss bei der Rückkehr mit 10 Tagen Zimmer-Quarantäne gerechnet werden. Diese Sicherheitsmassnahme dient zum Schutz aller Menschen im Riedhof!

Übergabe von Utensilien und Geschenken

Übergabe von Wäsche, eingekauften Utensilien, Geschenken, etc. können weiterhin über den Empfang organisiert werden. Bitte melden Sie sich während den Bürozeiten beim Empfang unter 044 344 66 66, oder vor Ort via Hausklingel.

Restaurant

Das Restaurant im Riedhof ist ausschliesslich für die Bewohnenden offen. Es können vorerst keine Bewirtung (Essen und Getränke) mit Angehörigen durchgeführt werden. Auch hier hat die Sicherheit der Bewohnenden höchste Priorität

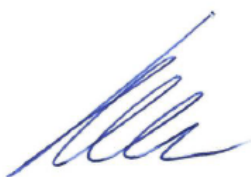
Coiffeur, Fusspflege und Podologie

Diese Dienstleistungen stehen seit dem 5. Mai 2020 unter Einhaltung der Schutzmassnahmen, zur Verfügung. Externe Kundinnen und Kunden können den Riedhof bis auf weiteres nicht betreten.

Wir bedanken uns für Ihre Kenntnisnahme, sowie Ihre aktive Mitarbeit bezüglich der vorgegebenen Schutzmassnahmen, welche alle dazu dienen, die Bewohnenden und Mitarbeitenden vor einer Infektion zu schützen. Die Lockerungen bringen Hoffnung, neue Lebensfreude und Licht in den Alltag. Sie erfordern aber auch weiterhin Wachsamkeit, Disziplin und geduldiges Vorgehen, um die Sicherheit aller weiterhin gewährleisten zu können. Es kommt also auf jeden einzelnen an, auch auf Sie!

Gerne stehen wir Ihnen bei weiteren Fragen zur Verfügung.

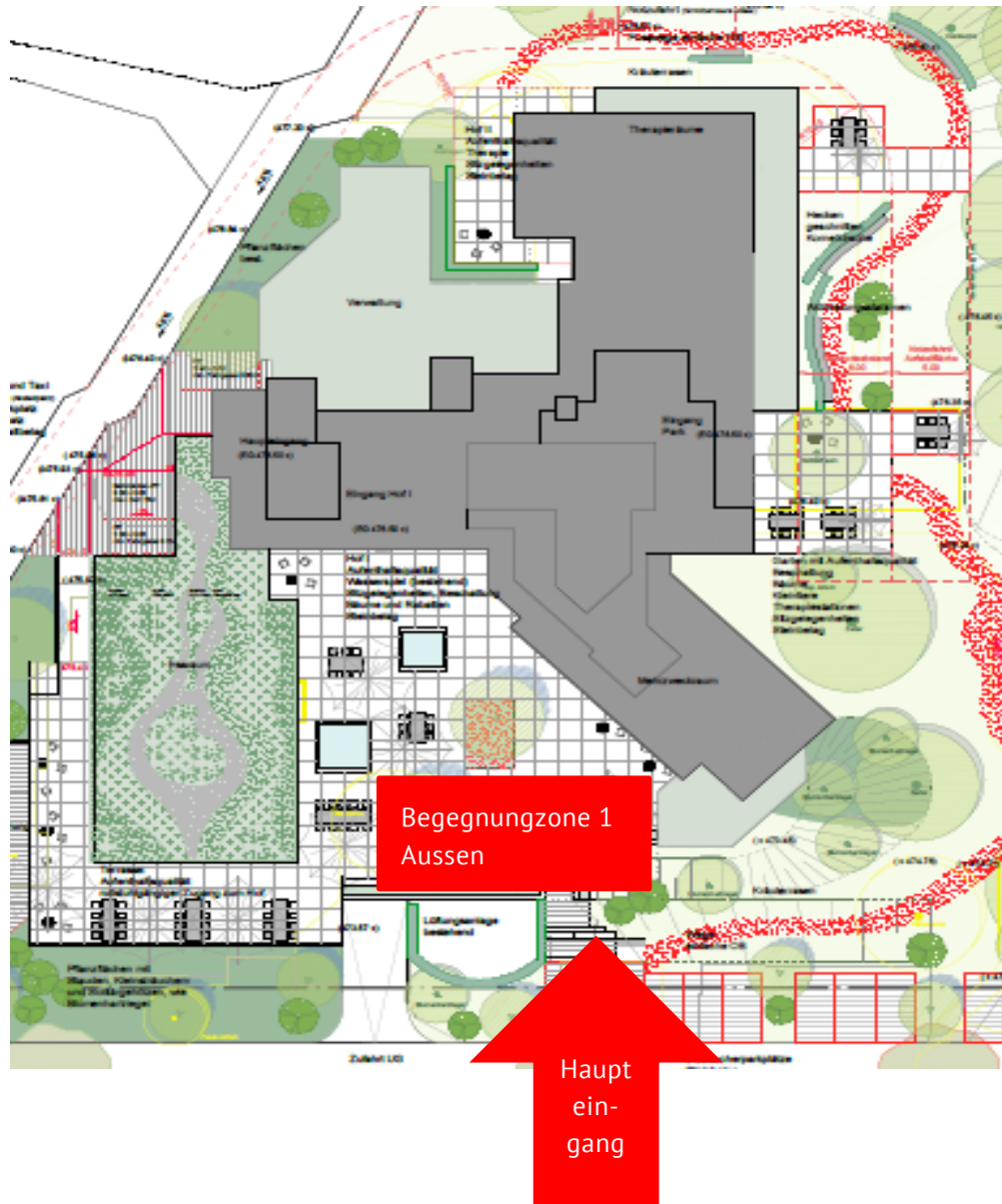
Mit freundlichen Grüssen



Nicolai Kern, *Geschäftsführer*

Begegnungszone im Aussenbereich ab 8. Mai 2020

Grundriss Riedhofgelände:



Die Geschäftsleitung behält sich vor, jederzeit Änderungen vorzunehmen.

Höngg, den 7. Mai 2020